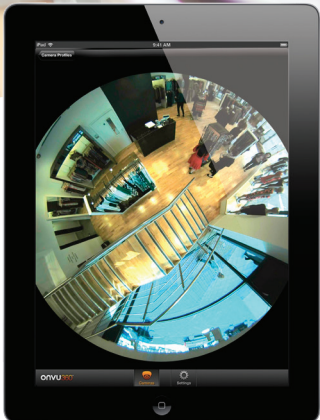


# EVOLUTION 05 & 12

## PASLANMAZ ÇELİK



Veri sayfası



Performans, stil ve  
esnekliğin bir bütün  
olduğu nokta..

### Giriş

Bu oldukça kompakt ve dayanıklı kamera, en yeni 360 derece görüntüleme teknolojimizi en yeni uygulama ve ortamlarla buluşturmak için tasarlanmıştır. Size dayanıklı ve şık bir kameradan en iyi görüntü kalitesini sunar.

Kamera kasasının tamamı, kıyı ve açık denizlerde kullanım için ideal olan Paslanmaz Çelik 316L'den yapılmıştır. Paslanmaz Çelik vidalar ve montaj parçaları bir araya gelerek tamamen paslanmaz bir ünite meydana getirir.

IP69K sınıfıyla su ve toza karşı mümkün olan en yüksek koruma sınıfı, kamera 80 santigrat dereceye kadar 1,000psi üzerinde basınçlı suyla yıkanabilir.

Cıvalı paslanmaz çelik kaplama, deterjan ve amonyaklı yıkama gibi kimyasalların bulunduğu durumlarda kolay temizliğe imkân tanır ve kamerayı aşınma ve tuz serpintisine karşı dayanıklı kılar.

Bu, dünya lideri 360 derece takip teknolojisi entegre eden benzersiz bir Paslanmaz Çelik çözümdür, kör nokta ve hareketli parçaları olmadan Toplam Durumsal Farkındalık sunar.

### Mevcut Modeller

- Evolution 05 Paslanmaz Çelik  
5 megapiksel 360° kamera
- Evolution 12 Paslanmaz Çelik  
12 megapiksel 360° kamera

### Uygulamalar

Yenilikçi tasarımıyla Evolution Paslanmaz Çelik kamera, ağır yıkama temizleme veya aşınmaya karşı ayrıcalıklı dayanıklılık gerektiren çok daha olağanüstü kamera uygulamalarında yeni imkânlar oluşturur.

Kamera şu gibi zorlu koşullara mükemmel şekilde uygundur:

- gıda ve işleme alanları
- endüstriyel ve kimyasal tesisler
- araç yıkama istasyonları
- limanlar ve denizcilik uygulamaları.

Bu esnekliğe ek olarak premium malzeme ve şık tasarım, kamerayı prestijli bir mimariye dönüştürüyor.

### Önemli özellikler

- IP69K su geçirmez koruma
- IK10 vandalizme dayanıklılık
- Paslanmaz Çelik 316L yapı
- Hafif; yaklaşık 5.5kg
- Kompakt, H146 x Ø182 mm
- Çalışma Sıcaklığı:  
-40°C ila +55°C (-40°F ila +131°F).
- Saklama Sıcaklığı:  
-40°C ila +70°C (-40°F ila +158°F)
- Asma montaj veya yüzeye montaj versiyonları
- Paslanmaz çelik montaj aksesuarları



# Evolution Paslanmaz Çelik

## 5MP / 12MP - 360° Kameralar



### 5MP / 12MP

- 5MP veya 12MP'lik bir sensör ile mevcuttur
- Sabit 360° takip; kör nokta bulunmaz
- Hareketli parça yok ve tamamen sessiz çalışma
- H.264 / MJPEG çoklu akış

### Gelişmiş Olay Yönetimi

- Yerel kayıt ve olay yönetimi
- Yapılandırılabilir gizli bölgeler
- Çokgen Hareketli Görüntü Tespiti bölgeleri
- Yerel alarm dijital girişi ve çıkışı
- Ses mikrofoni girişi

### Kapsamlı NVR/VMS entegrasyonu

- Tamamen canlı ve geçmişe yönelik doğrultma
- Piyasa lideri Oncam 3D doğrultma yazılımı
- Kamera özelliklerine VMS platformları aracılığıyla erişilebilir
- Eş zamanlı çoklu görüntü akışı;
- İstemci doğrultması ile 50 kat yakınlaştırma kabiliyeti
- Birçok kalite seviyesinde H.264/MJPEG akışı
- Optimize bant genişliği ve saklama kullanımı
- Yapılandırılabilir şifre koruması
- Görüntüleme ve yapılandırma için sezgisel web tabanlı arayüz
- Önemli VMS / NVR / HDVR sistemlerini destekler



### Sertifikalar

- UL - Kuzey, Orta ve Güney Amerika
- CE - Avrupa
- KCC - Kore
- SASO - Suudi Arabistan
- S-MARK - Arjantin
- GHOST - Rusya
- C-TICK - Avustralya / Yeni Zelanda



# Evolution Paslanmaz Çelik

## 5MP / 12MP – 360° Kameralar



360° toplam durumsal farkındalıkta bir sonraki adım

Model	EVO-12	EVO-05
<b>Genel</b>		
Görüş Alanı	360°	
Görüntü Sensörü	12 megapiksel; Dizi Formatı (Aktif) 3552H x 3000V = 10.656.000 piksel 1/2.3-Inç Sony CMOS Sensör	5 megapiksel; Dizi Formatı (Aktif) 2592H x 1944V = 5.038.848 piksel 1/2.5-inç CMOS Sensör
Görüş Açısı	180° yarım küre	
Mercek	185° / F2.0	
Minimum Aydınlatma	0.1 lüks = 50 IRE F/2.0	0.2 lüks = 50 IRE F/2.0
Kare Hızı	30fps @ 2.0MP 12fps @ 9.6MP	30fps @ 1MP ve ¼MP 15fps @ 2MP 10fps @ 4MP
Hareketli Görüntü Tespiti	8 çokgen bölge	16 çokgen bölge
Gizlilik	10 adet yapılandırılabilir gizli bölge	
Harici Giriş / Çıkış	1 adet kontak girişi / 1 adet kontak çıkışı	
Güvenlik	Yapılandırılabilir şifre koruması	
Gelişmiş olay yönetimi	Harekete bağlı çalışma, harici giriş veya HTTP olayı, sonuç yapılandırılabilir; harici çıkış, FTP/SNMP karşıya yükleme, Yerel kayıt	
Ağ Oluşturma / Desteklenen IP Protokolü	TCP/IP, HTTP, DHCP, DNS, NTP, FTP, SMTP, RSTP	
SD Kart	Dahili SD Kart yuvası	
Ses Bağlantıları	3.5mm jak ile ses girişi ve ses çıkışı; RTSP aracılığıyla G711 codec kullanımı; ONVIF S aracılığıyla	
Sinyal-Gürültü Oranı	45dB	
Beyaz Dengesi Ağırlığı	Otomatik Beyaz Dengesi (Aralık = yaklaşık 2500K-8000K)	

<b>Video</b>		
Görüntü Akışı 1 Codec	9.6MP, 6MP, 4MP'de H.264	H.264 Yüksek, Seviye 5 / MJPEG (her iki akış da yapılandırılabilir)
Görüntü Akışı 1 Sıkıştırma Seviyesi	Çok seviyeli sıkıştırma ayarı	
Görüntü Akışı 1 Piksel Çözünürlük	Balığözü görüntü: 4MP (2080x1960), 6MP (2528x2376), 9.6MP (3200x3000)	Balığözü görüntü: ¼ MP (528x480), 1MP (1056x960), 2MP (1488x1360), 4MP (2144x1944)
Görüntü Akışı 2 Codec	4MP, 2MP, 1MP ve ¼MP'de H.264	H.264 Yüksek, Seviye 5 / MJPEG (her iki akış da yapılandırılabilir)
Görüntü Akışı 2 Sıkıştırma Seviyesi	Çok seviyeli sıkıştırma ayarı	
Görüntü Akışı 2 Piksel Çözünürlük	Balığözü görüntü: ¼MP (544x512), 1MP (1056x992), 2MP (1472x1384), 4MP (2080x1960)	Balığözü görüntü: ¼ MP (528x480), 1MP (1056x960), 2MP (1488x1360), 4MP (2144x1944)
Görüntü Akışı 3 Codec	4MP, 2MP, 1MP ve ¼MP'de MJPEG	MJPEG @ ¼ MP
Görüntü Akışı 3 Sıkıştırma Seviyesi	Çok seviyeli sıkıştırma ve kare hızı ayarlama (maks. 14 fps)	Çok seviyeli sıkıştırma ve kare hızı ayarlama (maks. 15 fps)
Görüntü Akışı 3 Piksel Çözünürlük	Balığözü görüntü: ¼ MP (544x512), 1MP (1056x992), 2MP (1472x1384), 4MP (2080x1960)	Balığözü görüntü: ¼ MP (528x480)
(*) Vcam Akış 4, 5, 6, 7 Codec	Sadece H.264	YOK
(*) Vcam Akış 4, 5, 6, 7 Sıkıştırma Seviyesi	Çok seviyeli sıkıştırma ve kare hızı ayarlama (30 fps'e kadar)	YOK
(*) Vcam Akış 4, 5, 6, 7 Piksel Çözünürlük	4x bağımsız yerleşik doğrultulmuş Vcam'ler: VGA (640x480), 1MP (1280x768)	YOK
Görüntü Kontrolü	Ayarlar: parlaklık/kontrast/renk doygunluğu/işık dengeleme;sıkıştırma kalitesi; duvar/tavan/ masa montajı	
Görüntü İyileştirme	Oncam adaptif elektronik WDR 60dB	
PTZ Fonksiyonelliği	Oncam 3D istemci doğrultma yazılımı ile 50 kat yakınlaştırma	
VMS / NVR / HDVR destekli	En önemli VMS / VMS / HDVR sistemleri (en güncel liste için Oncam internet sitesini ziyaret edin)	
Web Tarayıcı Uyumluluğu	Internet Explorer IE9 veya daha yüksek; Firefox 23 veya daha yüksek; VLC eklentisi gerekli	
Desteklenen Tek Yönlü Kullanıcı Sayısı	Çözünürlük ayarlarına bağlı olarak 20 eş zamanlı kullanıcıya kadar	
Çok noktaya yayın	H.264 ana kamera akışını destekler	
Bit Hızı Kontrolü	Seçilebilir özellikler: sürekli bit hızı kontrolü; sınırlı bit hızı kontrolü; sürekli kalite kontrolü	

(\*) NOT: Görüntü Akışı 2 ve Vcam'ler aynı anda kullanılamaz

# Evolution Paslanmaz Çelik

## 5MP / 12MP – 360° Kameralar



360° toplam durumsal farkındalıkta bir sonraki adım

Model	EVO-12	EVO-05
<b>Elektrik (kamera modülü)</b>		
Portlar	RJ45 2.1mm DC Giriş jakı Harici I/O için 6 pinli 1.5mm Phoenix	
	YOK	Test video çıkışı için BNC
Ağ Kablosu Tipi	1000Base-TX için CAT5 veya daha iyisi	100Base-TX için CAT5 veya daha iyisi
Güç Girişi	12V, 1.0A (min) "LPS veya NEC Sınıf 2" güç kaynağı ya da Ethernet Üzerinden Güç (PoE), IEEE standart 802.3af	
Güç Tüketimi (maks.)	9.4W (PoE) / 7.7W (DC12V)	4.512W (PoE) / 3.276W (DC12V)

<b>Mekanik</b>	
Kamera Montajı	Yüzey / Tavan / Masa Duvar / Köşe / Asma / Direk (ilgili aksesuarlarla)
Ağırlık (yaklaşık)	5.5kg (12lbs)
Boyutlar (UxGxY)	182 x 161 x 111mm / 7.2" x 6.3" x 4.4" -- asma montaj olmadan 182 x 161 x 146mm / 7.2" x 6.3" x 5.8" -- asma montajlı
Kasa	316L paslanmaz çelik ana kasa / 316L paslanmaz çelik çerçeve plaka optik sınıf, kimyasal ve vandalizme dayanıklı plastik kubbe

<b>Çevre</b>	
Çalışma sıcaklığı aralığı	-40 ila +55°C (-40 ila +131°F)
Saklama sıcaklığı aralığı	-40 ila +70°C (-40 ila +158°F)
Giriş Koruması Sınıfı	IP69K-sınıfı
Darbe Dayanıklılığı	IK10-sınıfı

<b>Sertifikalar</b>	
Onaylar	IEEE802.3af Sınıf 2; EMC: (CISPR Sınıf A) FCC; CE; ICES-003; KCC; SASO; GOST; S-MARK; C-TICK; UL ve cUL-UL60950

<b>Diğer İlgili Ürünler</b>	
Donanım/Yazılım Çözümleri	Oncam SDK entegrasyon paketi, Evolution 5MP/12MP Kamera Menzili, IP Yapılandırma Aracı, 360 derece Görüntüleyici, OnVu360 Mobil Uygulamaları (iOS, Android)

<b>Kare Hızı, Çözünürlük ve Saklama Gereksinimleri</b>					
<b>EVOLUTION 12</b>					
9.6MP	3200x3000	12fps	Sürekli bit hızı ayarları	10 Mbites/sn	24sa = 101GB **
6MP	2528x2376	14fps	Sürekli bit hızı ayarları	7.5 Mbites/sn	24sa = 76GB **
4MP *	2080x1960	14fps	Sürekli bit hızı ayarları	5 Mbites/sn	24sa = 51GB **
2MP	1472x1384	30fps	Sürekli bit hızı ayarları	3 Mbites/sn	24sa = 31GB **
9.6MP akıştan 1xVcam (1MP)	1280x768	11fps	Sürekli bit hızı ayarları	1.5 Mbites/sn	24sa = 16GB **
9.6MP akıştan 4xVcam (1MP)	1280x768	5fps	Sürekli bit hızı ayarları	6.0 Mbites/sn	24sa = 64GB **
9.6MP akıştan 1xVcam (VGA)	640x480	12fps	Sürekli bit hızı ayarları	0.8 Mbites/sn	24sa = 1GB **
9.6MP akıştan 4xVcam (VGA)	640x480	9fps	Sürekli bit hızı ayarları	3.2 Mbites/sn	24sa = 4GB **
<b>EVOLUTION 05</b>					
4MP *	2144 x 1944	10fps	Sürekli bit hızı ayarları	5 Mbites/sn	24sa = 54GB **
2MP	1488 x 1360	15fps	Sürekli bit hızı ayarları	3 Mbites/sn	24sa = 40GB **
1MP	1056 x 960	15fps	Sürekli bit hızı ayarları	1.5 Mbites/sn	24sa = 16GB **
1/4MP	528 x 480	15fps	Sürekli bit hızı ayarları	0.8 Mbites/sn	24sa = 8GB **

\* Fabrika ayarları / Varsayılan ayarlar

\*\* Aynı ortam temelinde, sürekli ortalama ışık koşullarıyla

#### Notlar:

Kare hızı, boyutu ve bant genişliği değerleri ortalamadır ve bu değerler sıkıştırma, kalite ayarları, eş zamanlı görüntüleyicilerin sayısı ve ayrintı miktarı ile bir ortamdaki hareketlerden etkilenir

# Evolution Paslanmaz Çelik

## 5MP / 12MP - 360° Kameralar



360° toplam durumsal farkındalıkta bir sonraki adım

Parçalar dahil - Asma montaj versiyon			
Resim	Parça	Ürün Kodu	Renk
	Asma Montaj	OBE-xx-OXA	Paslanmaz çelik
	Erkek-erkek 1.5" NPT dişli boru nipel	OBE-xx-OXA	Paslanmaz çelik
Fotoğraf yakında...	Güneşlik	OBE-xx-OXA	Paslanmaz çelik

NOT: Yukarıdaki tüm görüntüler sadece örnek amaçlıdır.

Parçalar dahil - Yüze montaj versiyon			
Resim	Parça	Ürün Kodu	Renk
Fotoğraf yakında...	Yüze montaj plakası	OBE-xx-OXA	Paslanmaz çelik
Fotoğraf yakında...	IP69K kablo borusu contası	OBE-xx-OXA	Paslanmaz çelik

NOT: Yukarıdaki tüm görüntüler sadece örnek amaçlıdır.

Sipariş	
<b>E V O - 1 2 - N X D - P</b>	
Seri EVO = Evolution Range	Versiyon P = Asma Montaj S = Yüze montaj
Kamera 05 = 5 MP Sensör 12 = 12 MP Sensör	İletişim D = RJ45 TCP/IP
Format N = Standart	Muhafaza X = Paslanmaz çelik

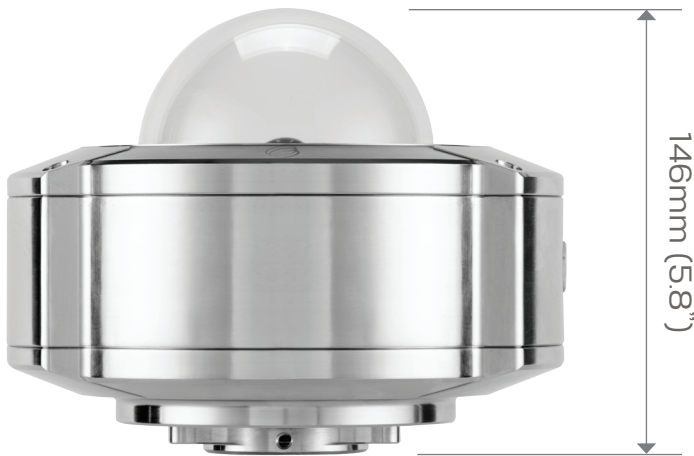
# Evolution Paslanmaz Çelik

## 5MP / 12MP - 360° Kameralar



360° toplam durumsal farkındalıkta bir sonraki adım

### Boyutlar





(gerçek boyut)